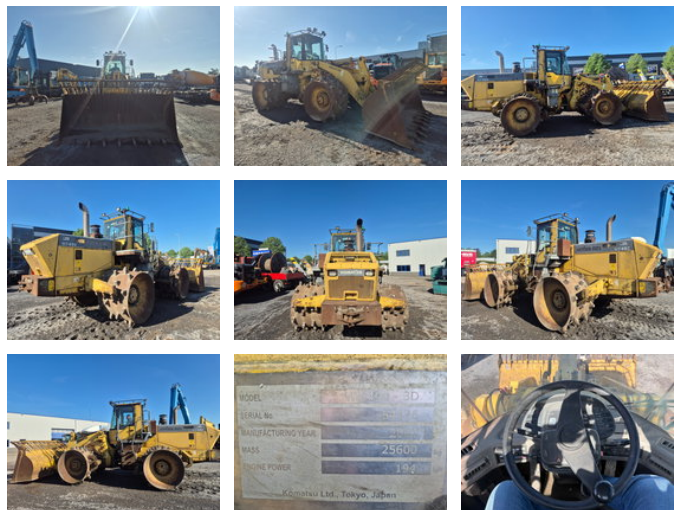


## Komatsu WF 450 - 3D

### Allgemeine Merkmale

Marke	Komatsu
Unterkategorie	Müllkompaktor
Baujahr	2003
Abgelesene Betriebsstunden	4606
Farbe	Gelb
Zustand	Gebraucht
Kraftstoff	Diesel



### Eigenschaften

Leergewicht

25.598kg

# Komatsu WF 450 - 3D

## Technische Spezifikationen

Motorleistung

194kw

## Beschreibung

Allgemeine Angaben Modell: Komatsu WF450-3 Maschinentyp: Müllverdichter / Bodenverdichter / Rad-Dozer Baujahr: 2003  
Betriebsstunden: ca. 4.000 Std. Einsatzgewicht: ca. 26.000 kg Motor Motorhersteller: Komatsu Motortyp: SA6D125E-2  
Motorleistung: 194 kW (ca. 260 PS) Zylinderzahl: 6 Hubraum: ca. 11,0 Liter Kraftstoff: Diesel ⚙ Getriebe Getriebetyp: Powershift-  
Getriebe Gänge vorwärts: 4 Gänge rückwärts: 4 Max. Fahrgeschwindigkeit: ca. 27 km/h Abmessungen Gesamtlänge (mit Schild):  
ca. 8.825 mm Gesamtbreite: ca. 3.050 mm Höhe (Kabine): ca. 3.735 mm Bodenfreiheit: ca. 475 mm Füllmengen Kraftstofftank: ca.  
340 Liter Hydrauliköl: ca. 160 Liter Motoröl: ca. 38 Liter Kühlmittel: ca. 68 Liter Ausstattung Verdichtungsräder: Massive  
Stahlräder mit Verdichtungszähnen Sehr hohe Verdichtungsleistung bei Boden und Abfall Kabine: ROPS-zertifiziert Gute  
Rundumsicht Optional mit Klimaanlage Einsatzmöglichkeiten – Was kann diese Maschine?  Hauptanwendungen Verdichtung von  
Boden und Abfall Ideal für Deponien, Erd- und Tiefbau. Die schweren Verdichtungsräder sorgen für maximale Verdichtung und  
Stabilität des Untergrunds. Planieren und Schieben Das Frontschild ermöglicht effizientes Verteilen, Schieben und Einebnen von  
Material. Arbeiten unter extremen Bedingungen Dank leistungsstarkem Motor und robuster Bauweise bestens geeignet für  
schwieriges, unwegsames Gelände. Hohe Produktivität Großes Einsatzgewicht, starke Zugkraft und zuverlässige Technik sorgen  
für effiziente Arbeitszyklen. Fahrerkomfort und Sicherheit Ergonomische Kabine mit hoher Sicherheit und guter Sicht auf den  
Arbeitsbereich.

## Zubehör