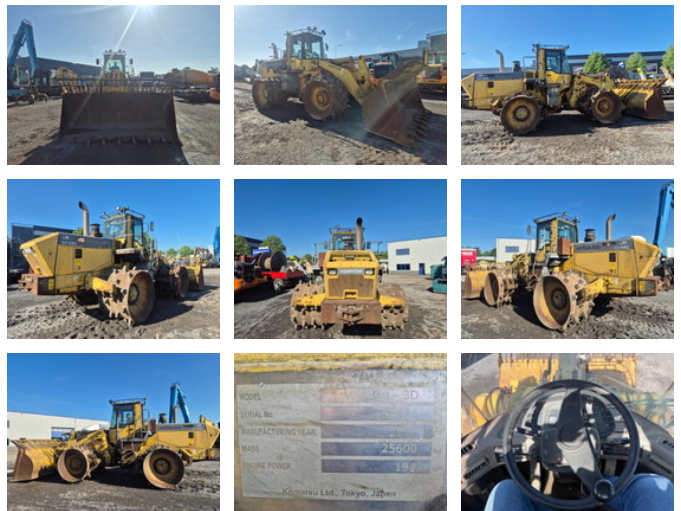


Komatsu WF 450 - 3D

Allgemeine Merkmale

Marke	Komatsu
Unterkategorie	Müllkompaktor
Baujahr	2003
Angezeigte Öffnungszeiten	4607
Farbe	Gelb
Zustand	Gebraucht
Kraftstoff	Diesel



Eigenschaften

Ledig gewicht

25.598kg

Komatsu WF 450 - 3D

Technische Spezifikationen

Vermögenswerte

194kw

Beschreibung

Allgemeine Angaben Modell: Komatsu WF450-3 Maschinentyp: Müllverdichter / Bodenverdichter / Rad-Dozer Baujahr: 2003
Betriebsstunden: ca. 4.000 Std. Einsatzgewicht: ca. 26.000 kg Motor Motorhersteller: Komatsu Motortyp: SA6D125E-2
Motorleistung: 194 kW (ca. 260 PS) Zylinderzahl: 6 Hubraum: ca. 11,0 Liter Kraftstoff: Diesel ⚙ Getriebe Getriebetyp: Powershift-
Getriebe Gänge vorwärts: 4 Gänge rückwärts: 4 Max. Fahrgeschwindigkeit: ca. 27 km/h Abmessungen Gesamtlänge (mit Schild):
ca. 8.825 mm Gesamtbreite: ca. 3.050 mm Höhe (Kabine): ca. 3.735 mm Bodenfreiheit: ca. 475 mm Füllmengen Kraftstofftank: ca.
340 Liter Hydrauliköl: ca. 160 Liter Motoröl: ca. 38 Liter Kühlmittel: ca. 68 Liter Ausstattung Verdichtungsräder: Massive
Stahlräder mit Verdichtungszähnen Sehr hohe Verdichtungsleistung bei Boden und Abfall Kabine: ROPS-zertifiziert Gute
Rundumsicht Optional mit Klimaanlage Einsatzmöglichkeiten – Was kann diese Maschine? Hauptanwendungen Verdichtung von
Boden und Abfall Ideal für Deponien, Erd- und Tiefbau. Die schweren Verdichtungsräder sorgen für maximale Verdichtung und
Stabilität des Untergrunds. Planieren und Schieben Das Frontschild ermöglicht effizientes Verteilen, Schieben und Einebnen von
Material. Arbeiten unter extremen Bedingungen Dank leistungsstarkem Motor und robuster Bauweise bestens geeignet für
schwieriges, unwegsames Gelände. Hohe Produktivität Großes Einsatzgewicht, starke Zugkraft und zuverlässige Technik sorgen
für effiziente Arbeitszyklen. Fahrerkomfort und Sicherheit Ergonomische Kabine mit hoher Sicherheit und guter Sicht auf den
Arbeitsbereich.

Zubehör