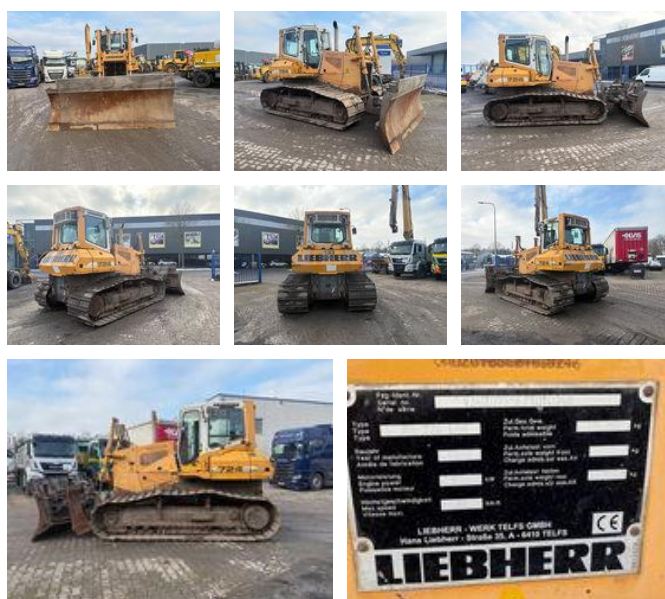


Liebherr PR 724 LGP

Allgemeine Merkmale

Marke	Liebherr
Unterkategorie	Planierdraupe
Baujahr	2008
Abgelesene Betriebsstunden	16000
Farbe	Gelb
Zustand	Gebraucht
CE markierung	Ja



Eigenschaften

Leergewicht	18.200kg
-------------	----------

Liebherr PR 724 LGP

Beschreibung

Liebherr PR 724 LGP – Technische Daten Allgemeine Angaben Hersteller: Liebherr Modell / Typ: PR 724 LGP Seriennummer (Fahrzeug-Ident.-Nr.): VAU0755EZO10246 Baujahr: 2008 Zulässiges Gesamtgewicht: 18.200 kg Motor (PR 724 Litronic / LGP) Motortyp: Liebherr Dieselmotor D 924 TI-E Abgasnorm: 97/68/EG Stufe II, EPA / CARB Tier 2 Motorleistung (ISO 9249): 118 kW / 160 PS Motorleistung (SAE J1349): 118 kW / 158 PS Motorleistung (Typenschild): 120 kW Nenndrehzahl: 1.800 U/min Zylinder: 4-Zylinder-Reihenmotor Hubraum: 6,6 Liter (403 cu.in.) Kühlung: wassergekühlt, turboaufgeladen, Ladeluftkühler (Air-to-Air) Kraftstoffeinspritzung: Direkteinspritzung, Reihen-Einspritzpumpe mit mechanischem Regler Antrieb / Getriebe Fahrtrieb: stufenloser hydrostatischer Fahrtrieb Antrieb pro Kette: unabhängig Lenkung: hydrostatisch Bedienung: Einhebelbedienung (Fahren, Lenken und Gegenlauf / Counter-Rotation) Fahrgeschwindigkeiten Geschwindigkeitsbereich 1: 0 – 4,0 km/h (rückwärts 4,8 km/h) Geschwindigkeitsbereich 2: 0 – 6,5 km/h (rückwärts 7,8 km/h) Geschwindigkeitsbereich 3: 0 – 11,0 km/h (vorwärts und rückwärts) Max. Zugkraft (Drawbar Pull): 227 kN bei 1,5 km/h Hydraulik Hydrauliksystem: Load-Sensing-Hydraulik Pumpentyp: Axialkolbenpumpe (Schrägscheibenpumpe) Max. Förderleistung: 174 l/min Max. Arbeitsdruck: 200 bar Laufwerk / Ketten (LGP) Kettenplattenbreite (Standard): 711 mm (28") 812 mm (32") Bodendruck (LGP): 0,31 kg/cm² Abmessungen Höhe über Kabine: 3.197 mm Gesamtlänge (ohne Anbaugeräte): 4.173 mm Spurweite (Kettenmittenabstand): 2.084 mm Breite über Ketten: 2.998 mm Bodenfreiheit: 475 mm Gewicht Zulässiges Gesamtgewicht: 18.200 kg Schild / Ausstattung Schildtyp: 6-Wege-Planierschild (PAT) Schildbreite: 3.790 mm Schildhöhe: 1.100 mm Schildinhalt (ISO 9246): 3,39 m³ Schildinhalt (abhängig von Ausführung): 3,17 – 4,27 m³ Flüssigkeitsmengen Kraftstofftank: 365 Liter Kühlsystem: 30 Liter Motoröl: 19 Liter Hydrauliktank: 162 Liter Endantrieb: 18,5 Liter je Seite Elektrische Anlage Bordspannung: 24 V Generator: 55 A Batterien: 2 × 110 Ah / 12 V Kabine & Geräuschwerte Kabine: ROPS (ISO 3471) und FOPS (ISO 3449) Kabine kippbar: 40° nach hinten Schalldruckpegel am Fahrerplatz: 77 dB(A) Schallleistungspegel Umgebung: 109 dB(A)

Zubehör