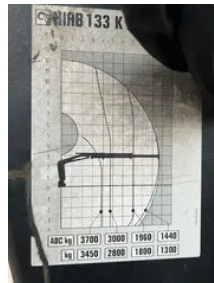


Mercedes-Benz Antos 2540 + Hiab 133 K Pro Hipro

Allgemeine Merkmale

Marke	Mercedes-Benz
Model	Antos 2540
Unterkategorie	Kranwagen
Kilometerstand	324.068km
Baujahr	2014
Datum der Erstzulassung	13-03-0214
Farbe	Gelb
Zustand	Gebraucht
Allgemeinzustand	Sehr gut
Kraftstoff	Diesel
Emissionsklasse	Euro 6
CE markierung	Ja



Eigenschaften

Leergewicht	12.818kg
GVW	26.000kg

Mercedes-Benz Antos 2540 + Hiab 133 K Pro Hipro

Technische Spezifikationen

Anzahl der Achsen	3
Achsenkonfiguration	6x2
Übertragung	Vollautomatik
Motorleistung	290kw

Beschreibung

Mercedes Benz Antos 2540 6x2 Baujahr 2014 324056 KM automatisch EURO 6 Hiab 133K Pro / Hipro Baujahr 2014 Mit Steinklammer Abmessungen der Struktur L x 6,35 m B x 2,55 m

Zubehör