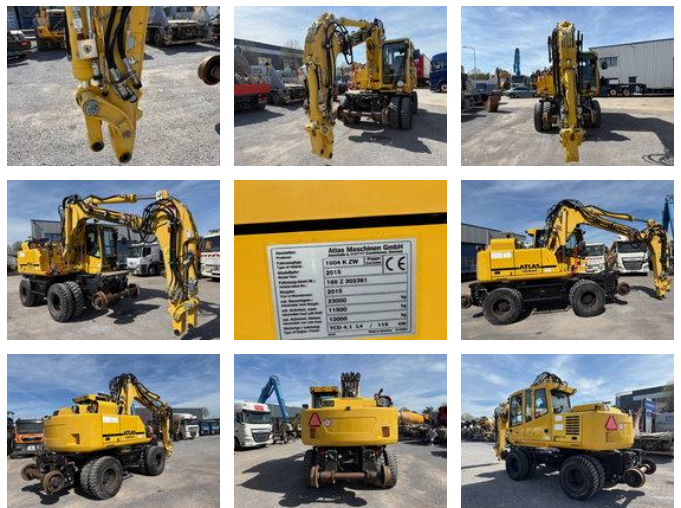


# Atlas 1604 K ZW

## Algemene kenmerken

Merk	Atlas
Subcategorie	Rail-spoorbouwmachine
Bouwjaar	2015
Afgelezen urenstand	2963
Kleur	Geel
Conditie	Gebruikt
Algemene staat	Erg goed
Brandstof	Diesel
Emissieklasse	stage_4
CE markering	Ja



## Eigenschappen

Ledig gewicht 23.000kg

# Atlas 1604 K ZW

## Technische specificaties

Aandrijving	wheels
Vermogen	115kw

## Omschrijving

Atlas 1604 K ZW – 2-weg graafmachine – 2015 – ca. 23 ton Te koop aangeboden: nette en complete Atlas 1604 K ZW tweerail graafmachine, bouwjaar 2015. Deze veelzijdige machine is geschikt voor zowel spoor- als wegwerkzaamheden en verkeert in goede werkende staat. Algemene gegevens Merk / type: Atlas 1604 K ZW Bouwjaar: 2015 Machine type: 2-weg graafmachine (banden + spoor) Serienummer: 168 Z 302361 Bedrijfs gewicht: ca. 23.000 kg Urenstand: ca. 2.963 uur Motor Merk: Deutz Type: TCD 4.1 L4 Vermogen: 115 kW (ca. 154 pk) Cilinders: 4 Cilinderinhoud: 4.1 liter Emissie: Stage IV / Tier 4f Turbo: ja Graafuitrusting Verstelgiek (VA) Extra hydraulische functies op de giek Geschikt voor diverse aanbouwdelen Max. graafdiepte: ca. 4,45 m Max. bereik: ca. 5,20 m Uitbreekkraft: ca. 112 kN Onderwagen / spoor Bandenmachine met spoorinrichting (2-weg) Spoorbreedte: 1.435 mm (normaalspoor) Hydraulische railassen voor en achter Rijsnelheid: ca. 20 km/u Aslast voor: ca. 11.500 kg Aslast achter: ca. 12.000 kg Overige uitrusting Load-sensing hydraulisch systeem Camera / monitor in cabine Comfortcabine met overzichtelijke bediening CE gecertificeerd Omschrijving Sterke en betrouwbare 2-weg graafmachine in de 23-tons klasse. Ideaal inzetbaar voor spoorwerk, infra en grondverzet. Uitgerust met krachtige Deutz motor van 115 kW en voorzien van extra hydraulische functies voor verschillende werkzaamheden. Machine is direct inzetbaar.

## Accessoires