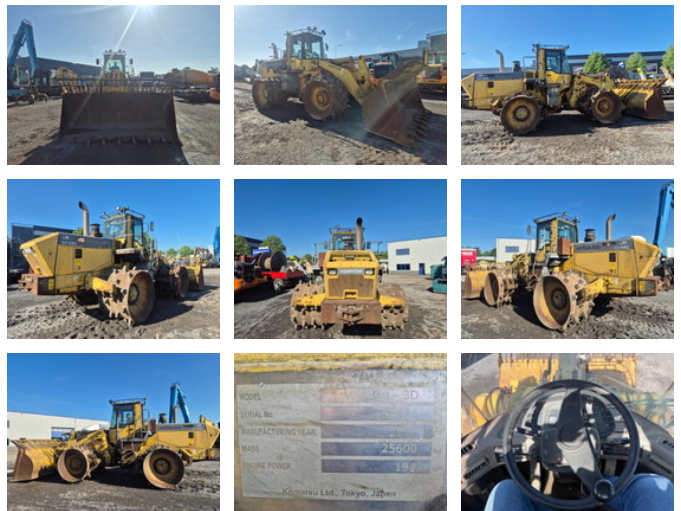


## Komatsu WF 450 - 3D

### Algemene kenmerken

Merk	Komatsu
Subcategorie	Vuilverdichter
Bouwjaar	2003
Afgelezen urenstand	4607
Kleur	Geel
Conditie	Gebruikt
Brandstof	Diesel



### Eigenschappen

Ledig gewicht

25.598kg

# Komatsu WF 450 - 3D

## Technische specificaties

Vermogen

194kw

## Omschrijving

Model: Komatsu WF450-3 Type: Waste Compactor / Grondverdichter / Bulldozer-achtig voertuig Bouwjaar: ± 2003 Werkuren: ± 4000 uur Machinegewicht (bedrijfsklaar): ± 26.000 kg Motor Motorfabrikant: Komatsu Motormodel: SA6D125E-2 Motorvermogen: 194 kW / ~260 pk Aantal cilinders: 6 Motorinhoud: ± 11.000 cc Brandstof: Diesel ⚙ Transmissie Type: Powershift / Hydro-mechanische transmissie Vooruit-versnellingen: 4 Achteruit-versnellingen: 4 Maximale rijsnelheid: ± 27 km/h Afmetingen Lengte (met blad): ± 8.825 mm Breedte: ± 1.050 mm Hoogte cabine: ± 3.735 mm Bodemvrijheid: ± 475 mm Capaciteiten Brandstoftank: ± 340 liter Hydraulische olie: ± 160 liter Motorolie: ± 38 liter Koelvloeistof: ± 68 liter Speciale onderdelen Verdichtingswalsen: Grote staalwalsen met pennen/punches voor uitstekende verdichting. Bieden hoge productie bij grond- en afvalverdichting. Cabine: ROPS / comfortabel, met goede zichtbaarheid. Optioneel airconditioning. Wat kan deze machine allemaal?  Belangrijkste functies Verdichten van grond & afvalmaterialen Door de zware, gepunte walsen drukt de machine grond, zand, slib en bouwafval stevig samen. Ideaal voor land- en wegenbouw of stortplaatsen. Grondverzet & nivelering Met het voorblad kan de Komatsu WF450-3 grond duwen, verplaatsen en egaliseren. Werk in ruwe omstandigheden Sterke motor en robuuste aandrijving maken deze machine betrouwbaar op modderige en onverharde ondergronden. Transport & verplaatsing op de bouwplaats Met een topsnelheid rond 27 km/h kan de machine snel tussen werkzones rijden. Comfort & veiligheid voor de bestuurder Cabine met ROPS-structuur zorgt voor veiligheid en goed overzicht over het werkgebied.

## Accessoires