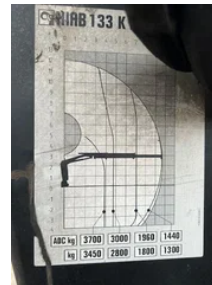


Mercedes-Benz Antos 2540 + Hiab 133 K Pro Hipro

Algemene kenmerken

Merk	Mercedes-Benz
Model	Antos 2540
Subcategorie	Kraanwagen
Tellerstand	324.070km
Bouwjaar	2014
Datum eerste registratie	13-03-0214
Kleur	Geel
Conditie	Gebruikt
Algemene staat	Erg goed
Brandstof	Diesel
Emissieklasse	Euro 6
CE markering	Ja



Eigenschappen

Ledig gewicht	12.818kg
GVW	26.000kg

Mercedes-Benz Antos 2540 + Hiab 133 K Pro Hipro

Technische specificaties

Aantal assen	3
Asconfiguratie	6x2
Transmissie	Automaat
Vermogen	290kw

Omschrijving

Mercedes Benz Antos 2540 6x2 Bouwjaar 2014 324056 KM automaat EURO 6 Hiab 133K Pro / Hipro Bouwjaar 2014 Met steenklem Maten van opbouw Lx 6.35M Bx 2.55 M

Accessoires